

**ΚΑΙΜΑΚΩΣΗ ΒΑΘΜΟΛΟΓΙΑΣ**  
**ΓΡΑΠΤΗΣ ΕΞΕΤΑΣΗΣ ΜΑΘΗΤΩΝ Γ' ΛΥΚΕΙΟΥ ΚΑΤΑ ΜΑΘΗΜΑ**  
**ΣΥΓΚΡΙΣΗ**  
**ΚΟΛΛΕΓΙΟ ΑΘΗΝΩΝ - ΠΑΝΕΛΛΑΔΙΚΑ 2024**

Α/Α	ΜΑΘΗΜΑ	ΧΑΡ/ΣΜΟΣ ΜΑΘ/ΤΟΣ	18 - 20				15 - 17,9				12 - 14,9				10 - 11,9				5 - 9,9				0 - 4,9			
			ΠΑΝ	ΚΑ	ΔΙΑΦ	ΣΥΓΚ	ΠΑΝ	ΚΑ	ΔΙΑΦ	ΣΥΓΚ	ΠΑΝ	ΚΑ	ΔΙΑΦ	ΣΥΓΚ	ΠΑΝ	ΚΑ	ΔΙΑΦ	ΣΥΓΚ	ΠΑΝ	ΚΑ	ΔΙΑΦ	ΣΥΓΚ	ΠΑΝ	ΚΑ	ΔΙΑΦ	ΣΥΓΚ
1	ΝΕΟΕΛΛΗΝΙΚΗ ΓΛΩΣΣΑ ΚΑΙ ΛΟΓΟΤΕΧΝΙΑ	ΓΕΝ. ΠΑΙΔ.	1.62%	2.4%	0.8%	↑ 1.5	29.20%	74.6%	45.4%	↑ 2.6	41.98%	19.8%	-22.2%	↓ 2.1	14.35%	3.2%	-11.2%	↓ 4.5	11.16%	0.0%	-11.2%	-	1.69%	0.0%	-1.7%	-
3	ΑΡΧΑΙΑ ΕΛΛΗΝΙΚΑ	ΑΝΘΡ. ΣΠ.	2.18%	3.8%	1.6%	↑ 1.7	14.87%	38.5%	23.6%	↑ 2.6	23.87%	46.2%	22.3%	↑ 1.9	18.18%	11.5%	-6.7%	↓ 1.6	31.66%	0.0%	-31.7%	-	9.24%	0.0%	-9.2%	-
4	ΙΣΤΟΡΙΑ	ΑΝΘΡ. ΣΠ.	10.85%	30.8%	20.0%	↑ 2.8	12.70%	15.4%	2.7%	↑ 1.2	9.61%	19.2%	9.6%	↑ 2.0	6.97%	3.8%	-3.2%	↓ 1.8	24.77%	23.1%	-1.7%	↓ 1.1	35.09%	7.7%	-27.4%	↓ 4.6
5	ΛΑΤΙΝΙΚΑ	ΑΝΘΡ. ΣΠ.	24.17%	42.3%	18.1%	↑ 1.8	20.25%	34.6%	14.4%	↑ 1.7	13.51%	11.5%	-2.0%	↓ 1.2	7.75%	3.8%	-4.0%	↓ 2.0	18.06%	7.7%	-10.4%	↓ 2.3	16.26%	0.0%	-16.3%	-
6	ΒΙΟΛΟΓΙΑ	ΣΠ. ΥΓ.	22.3%	68.8%	46.5%	↑ 3.1	21.1%	15.6%	-5.5%	↓ 1.4	15.2%	3.1%	-12.1%	↓ 4.9	9.1%	3.1%	-6.0%	↓ 2.9	19.4%	6.3%	-13.2%	↓ 3.1	12.8%	3.1%	-9.7%	↓ 4.1
7	ΦΥΣΙΚΗ	ΣΠ. ΥΓ.	6.6%	21.9%	15.3%	↑ 3.3	10.7%	31.3%	20.6%	↑ 2.9	11.4%	31.3%	19.9%	↑ 2.7	8.3%	3.1%	-5.2%	↓ 2.7	32.4%	3.1%	-29.3%	↓ 10.4	30.7%	9.4%	-21.3%	↓ 3.3
8	ΧΗΜΕΙΑ	ΣΠ. ΥΓ.	19.9%	56.3%	36.4%	↑ 2.8	18.9%	31.3%	12.4%	↑ 1.7	16.3%	0.0%	-16.3%	-	10.9%	0.0%	-10.9%	-	22.1%	12.5%	-9.6%	↓ 1.8	12.0%	0.0%	-12.0%	-
9	ΜΑΘΗΜΑΤΙΚΑ	ΘΕΤ. ΣΠ.	11.4%	34.9%	23.5%	↑ 3.1	21.6%	32.6%	11.0%	↑ 1.5	23.6%	14.0%	-9.6%	↓ 1.7	14.0%	0.0%	-14.0%	-	19.8%	18.6%	-1.2%	↓ 1.1	9.6%	0.0%	-9.6%	-
10	ΦΥΣΙΚΗ	ΘΕΤ. ΣΠ.	7.8%	37.2%	29.4%	↑ 4.8	12.9%	20.9%	8.0%	↑ 1.6	14.3%	9.3%	-5.0%	↓ 1.5	10.1%	9.3%	-0.8%	↓ 1.1	33.6%	9.3%	-24.3%	↓ 3.6	21.3%	14.0%	-7.3%	↓ 1.5
11	ΧΗΜΕΙΑ	ΘΕΤ. ΣΠ.	16.6%	44.2%	27.6%	↑ 2.7	21.4%	27.9%	6.5%	↑ 1.3	19.2%	9.3%	-9.9%	↓ 2.1	11.6%	4.7%	-6.9%	↓ 2.5	23.1%	14.0%	-9.1%	↓ 1.7	8.1%	0.0%	-8.1%	-
12	ΜΑΘΗΜΑΤΙΚΑ	ΣΠ. ΟΙΚ. ΠΛ.	1.2%	4.0%	2.8%	↑ 3.3	4.7%	12.0%	7.3%	↑ 2.6	10.7%	20.0%	9.3%	↑ 1.9	10.5%	8.0%	-2.5%	↓ 1.3	29.2%	28.0%	-1.2%	↓ 1.0	43.7%	28.0%	-15.7%	↓ 1.6
13	ΠΛΗΡΟΦΟΡΙΚΗ	ΣΠ. ΟΙΚ. ΠΛ.	21.7%	48.0%	26.3%	↑ 2.2	16.7%	16.0%	-0.7%	↓ 1.0	12.6%	8.0%	-4.6%	↓ 1.6	7.7%	8.0%	0.3%	↑ 1.0	18.0%	20.0%	2.0%	↑ 1.1	23.3%	0.0%	-23.3%	-
14	ΟΙΚΟΝΟΜΙΑ	ΣΠ. ΟΙΚ. ΠΛ.	20.2%	52.0%	31.8%	↑ 2.6	18.2%	24.0%	5.8%	↑ 1.3	13.6%	4.0%	-9.6%	↓ 3.4	7.2%	12.0%	4.8%	↑ 1.7	17.8%	8.0%	-9.8%	↓ 2.2	23.1%	0.0%	-23.1%	-
Σημείωση			<p>Ενδειξη ↑ Δείχνει πόσες φορές οι μαθητές του Κ.Α. ήταν πάνω από τον πανελλαδικό Μ.Ο. π.χ. Στη ΒΙΟΛΟΓΙΑ το Κ.Α.έχει 3.1 φορές περισσότερους μαθητές σε σχέση με τον πανελλαδικό Μ.Ο. στην κλίμακα 18-20, δηλαδή 310% περισσότερους μαθητές σε σχέση με τον πανελλαδικό Μ.Ο. στην κλίμακα 18-20.</p> <p>Ενδειξη ↓ Δείχνει πόσες φορές οι μαθητές του Κ.Α. ήταν κάτω από τον πανελλαδικό Μ.Ο. π.χ. Στην Ιστορία το Κ.Α.έχει 4.6 φορές λιγότερους μαθητές σε σχέση με τον πανελλαδικό Μ.Ο. στην κλίμακα 0-4.9, δηλαδή 460% λιγότερους μαθητές σε σχέση με τον πανελλαδικό Μ.Ο. στην κλίμακα 0-4.9.</p>																							

**ΜΕΣΟΙ ΟΡΟΙ**  
**ΓΡΑΠΤΗΣ ΕΞΕΤΑΣΗΣ ΜΑΘΗΤΩΝ Γ' ΛΥΚΕΙΟΥ ΚΑΤΑ ΜΑΘΗΜΑ**  
**ΣΥΓΚΡΙΣΗ**

**ΚΟΛΛΕΓΙΟ ΑΘΗΝΩΝ - ΠΑΝΕΛΛΑΔΙΚΑ 2024**

		ΜΟ		
ΜΑΘΗΜΑ	ΧΑΡ/ΣΜΟΣ ΜΑΘ/ΤΟΣ	ΠΑΝΕΛΛΑΔΙΚΑ	ΚΑ	ΔΙΑΦΟΡΑ
ΝΕΟΕΛΛΗΝΙΚΗ ΓΛΩΣΣΑ ΚΑΙ ΛΟΓΟΤΕΧΝΙΑ	ΓΕΝ. ΠΑΙΔ.	13.2	15.7	2.5
ΑΡΧΑΙΑ ΕΛΛΗΝΙΚΑ	ΑΝΘΡ. ΣΠ.	10.6	14.8	4.2
ΙΣΤΟΡΙΑ	ΑΝΘΡ. ΣΠ.	9.0	13.4	4.4
ΛΑΤΙΝΙΚΑ	ΑΝΘΡ. ΣΠ.	12.4	16.8	4.4
ΒΙΟΛΟΓΙΑ	ΣΠ. ΥΓ.	12.6	17.2	4.6
ΦΥΣΙΚΗ	ΣΠ. ΥΓ.	8.7	14.3	5.6
ΧΗΜΕΙΑ	ΣΠ. ΥΓ.	12.3	17.0	4.7
ΜΑΘΗΜΑΤΙΚΑ	ΘΕΤ. ΣΠ.	12.2	15.3	3.1
ΦΥΣΙΚΗ	ΘΕΤ. ΣΠ.	9.7	14.1	4.4
ΧΗΜΕΙΑ	ΘΕΤ. ΣΠ.	12.5	15.9	3.4
ΜΑΘΗΜΑΤΙΚΑ	ΣΠ. ΟΙΚ. ΠΛ.	6.8	9.4	2.6
ΠΛΗΡΟΦΟΡΙΚΗ	ΣΠ. ΟΙΚ. ΠΛ.	11.4	15.5	4.1
ΟΙΚΟΝΟΜΙΑ	ΣΠ. ΟΙΚ. ΠΛ.	11.4	16.6	5.2

# ΚΟΛΛΕΓΙΟΝ ΑΘΗΝΩΝ ΓΕΝΙΚΟ ΛΥΚΕΙΟ

**ΠΟΣΟΣΤΟ ΑΡΙΣΤΩΝ (18-20) & ΜΕΣΟΙ ΟΡΟΙ  
ΓΡΑΠΤΗΣ ΕΞΕΤΑΣΗΣ ΜΑΘΗΤΩΝ Γ' ΛΥΚΕΙΟΥ ΚΑΤΑ ΜΑΘΗΜΑ  
ΣΥΓΚΡΙΣΗ  
ΚΟΛΛΕΓΙΟ ΑΘΗΝΩΝ - ΠΑΝΕΛΛΑΔΙΚΑ 2024**

ΜΑΘΗΜΑ	ΧΑΡ/ΣΜΟΣ ΜΑΘ/ΤΟΣ	18 - 20 (%)			ΣΥΓΚΡΙΣΗ
		ΠΑΝΕΛΛΑΔΙΚΑ	ΚΑ	ΔΙΑΦΟΡΑ	
ΝΕΟΕΛΛΗΝΙΚΗ ΓΛΩΣΣΑ ΚΑΙ ΛΟΓΟΤΕΧΝΙΑ	ΓΕΝ. ΠΑΙΔ.	1.6%	2.4%	0.8%	1.5 ↑
ΑΡΧΑΙΑ ΕΛΛΗΝΙΚΑ	ΑΝΘΡ. ΣΠ.	2.2%	3.8%	1.6%	1.7 ↑
ΙΣΤΟΡΙΑ	ΑΝΘΡ. ΣΠ.	10.9%	30.8%	19.9%	2.8 ↑
ΛΑΤΙΝΙΚΑ	ΑΝΘΡ. ΣΠ.	24.2%	42.3%	18.1%	1.7 ↑
ΒΙΟΛΟΓΙΑ	ΣΠ. ΥΓ.	22.3%	68.8%	46.5%	3.1 ↑
ΦΥΣΙΚΗ	ΣΠ. ΥΓ.	6.6%	21.9%	15.3%	3.3 ↑
ΧΗΜΕΙΑ	ΣΠ. ΥΓ.	19.9%	56.3%	36.4%	2.8 ↑
ΜΑΘΗΜΑΤΙΚΑ	ΘΕΤ. ΣΠ.	11.4%	34.9%	23.5%	3.1 ↑
ΦΥΣΙΚΗ	ΘΕΤ. ΣΠ.	7.8%	37.2%	29.4%	4.8 ↑
ΧΗΜΕΙΑ	ΘΕΤ. ΣΠ.	16.6%	44.2%	27.6%	2.7 ↑
ΜΑΘΗΜΑΤΙΚΑ	ΣΠ. ΟΙΚ. ΠΛ.	1.2%	4.0%	2.8%	3.3 ↑
ΠΛΗΡΟΦΟΡΙΚΗ	ΣΠ. ΟΙΚ. ΠΛ.	21.7%	48.0%	26.3%	2.2 ↑
ΟΙΚΟΝΟΜΙΑ	ΣΠ. ΟΙΚ. ΠΛ.	20.2%	52.0%	31.8%	2.6 ↑

**ΠΟΣΟΣΤΟ ΑΡΙΣΤΩΝ (18-20) & ΠΟΣΟΣΤΟ ΚΑΤΩ ΑΠΟ ΤΗ ΒΑΣΗ (0-9,9)**

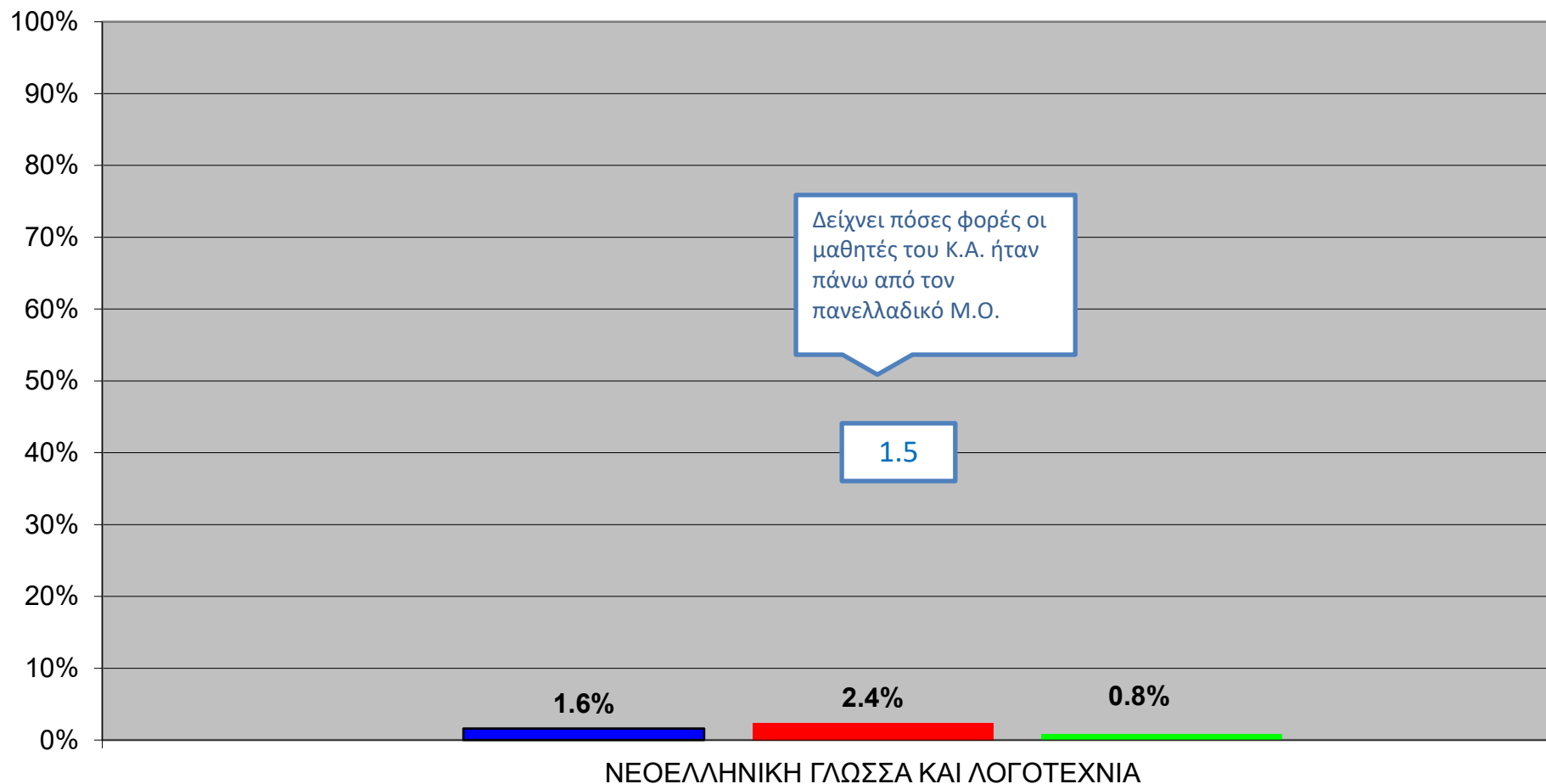
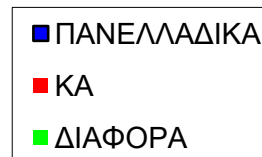
**ΓΡΑΠΤΗΣ ΕΞΕΤΑΣΗΣ ΜΑΘΗΤΩΝ Γ' ΛΥΚΕΙΟΥ ΚΑΤΑ ΜΑΘΗΜΑ**

**ΣΥΓΚΡΙΣΗ**

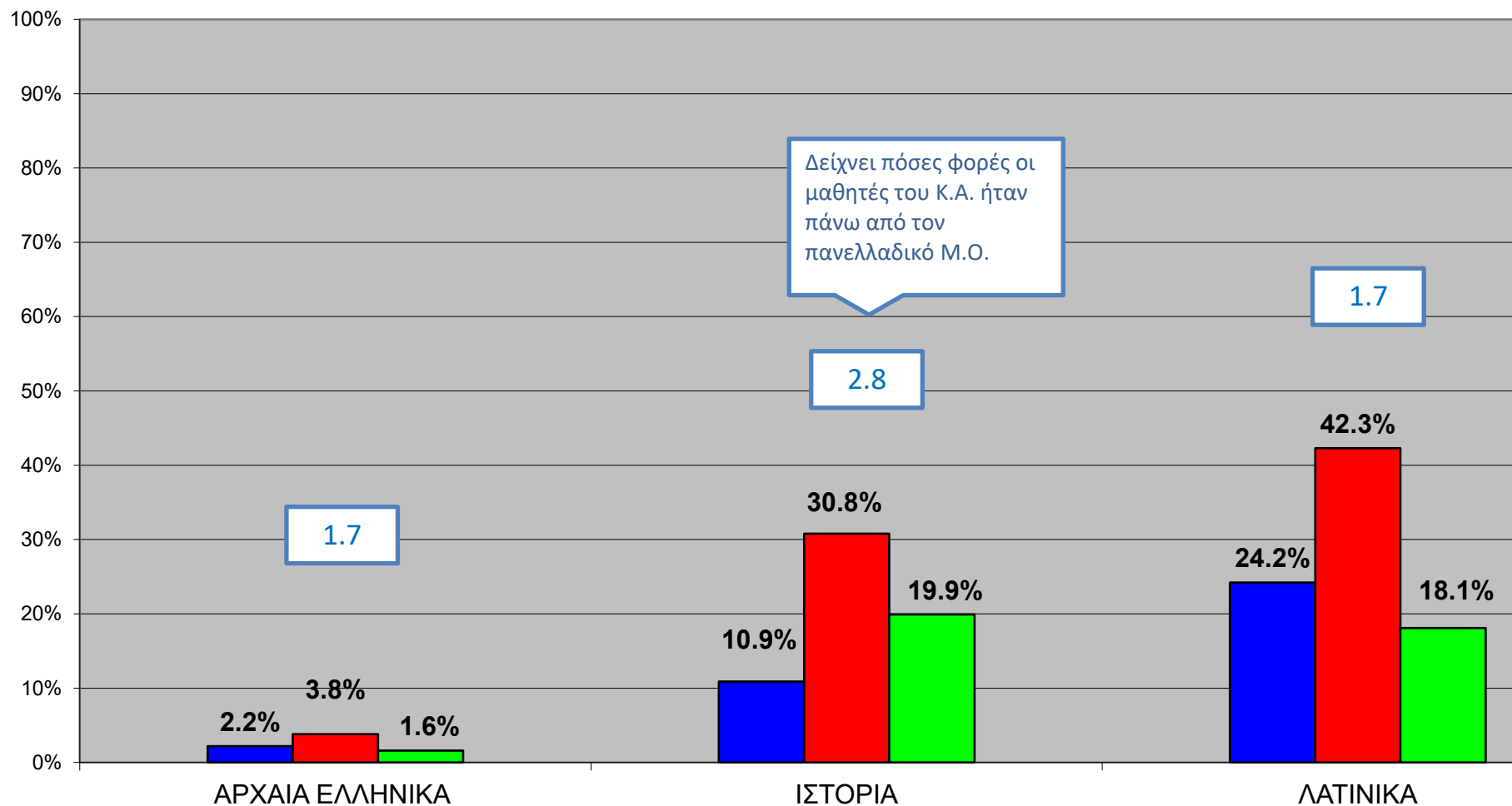
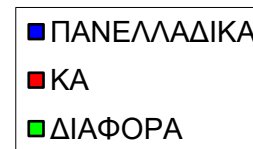
**ΚΟΛΛΕΓΙΟ ΑΘΗΝΩΝ - ΠΑΝΕΛΛΑΔΙΚΑ 2024**

ΜΑΘΗΜΑ	ΧΑΡΙΣΜΟΣ ΜΑΘ/ΤΟΣ	18 - 20 (%)				0 - 9,9 (%)			
		ΠΑΝΕΛΛΑΔΙΚΑ	ΚΑ	ΔΙΑΦΟΡΑ	ΣΥΓΚΡΙΣΗ	ΠΑΝΕΛΛΑΔΙΚΑ	ΚΑ	ΔΙΑΦΟΡΑ	ΣΥΓΚΡΙΣΗ
ΝΕΟΕΛΛΗΝΙΚΗ ΓΛΩΣΣΑ ΚΑΙ ΛΟΓΟΤΕΧΝΙΑ	ΓΕΝ. ΠΑΙΔ.	1.60%	2.4%	0.8%	1.5 ↑	12.9%	0.0%	-12.9%	- ↓
ΑΡΧΑΙΑ ΕΛΛΗΝΙΚΑ	ΑΝΘΡ. ΣΠ.	2.20%	3.8%	1.6%	1.7 ↑	40.9%	0.0%	-40.9%	- ↓
ΙΣΤΟΡΙΑ	ΑΝΘΡ. ΣΠ.	10.90%	30.8%	19.9%	2.8 ↑	59.9%	30.8%	-29.1%	1.9 ↓
ΛΑΤΙΝΙΚΑ	ΑΝΘΡ. ΣΠ.	24.20%	42.3%	18.1%	1.7 ↑	34.3%	7.7%	-52.2%	4.5 ↓
ΒΙΟΛΟΓΙΑ	ΣΠ. ΥΓ.	22.3%	68.8%	46.5%	3.1 ↑	32.3%	9.4%	-22.9%	3.4 ↓
ΦΥΣΙΚΗ	ΣΠ. ΥΓ.	6.6%	21.9%	15.3%	3.3 ↑	63.0%	12.5%	-50.5%	5.0 ↓
ΧΗΜΕΙΑ	ΣΠ. ΥΓ.	19.9%	56.3%	36.4%	2.8 ↑	34.1%	12.5%	-21.6%	2.7 ↓
ΜΑΘΗΜΑΤΙΚΑ	ΘΕΤ. ΣΠ.	11.4%	34.9%	23.5%	3.1 ↑	29.4%	18.6%	-10.8%	1.6 ↓
ΦΥΣΙΚΗ	ΘΕΤ. ΣΠ.	7.8%	37.2%	29.4%	4.8 ↑	54.9%	23.3%	-31.6%	2.4 ↓
ΧΗΜΕΙΑ	ΘΕΤ. ΣΠ.	16.6%	44.2%	27.6%	2.7 ↑	31.2%	14.0%	-17.2%	2.2 ↓
ΜΑΘΗΜΑΤΙΚΑ	ΣΠ. ΟΙΚ. ΠΛ.	1.2%	4.0%	2.8%	3.3 ↑	72.9%	56.0%	-16.9%	1.3 ↓
ΠΛΗΡΟΦΟΡΙΚΗ	ΣΠ. ΟΙΚ. ΠΛ.	21.7%	48.0%	26.3%	2.2 ↑	41.3%	20.0%	-21.3%	2.1 ↓
ΟΙΚΟΝΟΜΙΑ	ΣΠ. ΟΙΚ. ΠΛ.	20.2%	52.0%	31.8%	2.6 ↑	40.9%	8.0%	-32.9%	5.1 ↓
		Σημείωση	<p>Ενδειξη ↑ Δείχνει πόσες φορές οι μαθητές του Κ.Α. ήταν πάνω από τον πανελλαδικό Μ.Ο., π.χ. Στη ΒΙΟΛΟΓΙΑ το Κ.Α. έχει 3,1 φορές περισσότερους μαθητές σε σχέση με τον πανελλαδικό Μ.Ο. στην κλίμακα 18-20, δηλαδή 310% περισσότερους μαθητές σε σχέση με τον πανελλαδικό Μ.Ο. στην κλίμακα 18-20.</p> <p>Ενδειξη ↓ Δείχνει πόσες φορές οι μαθητές του Κ.Α. ήταν κάτω από τον πανελλαδικό Μ.Ο., π.χ. στη ΦΥΣΙΚΗ ΥΓΕΙΑΣ το Κ.Α. έχει 5 φορές λιγότερους μαθητές σε σχέση με τον πανελλαδικό Μ.Ο. κάτω από την βάση, δηλαδή 500% λιγότερους μαθητές σε σχέση με τον πανελλαδικό Μ.Ο., κάτω από την βάση.</p>						

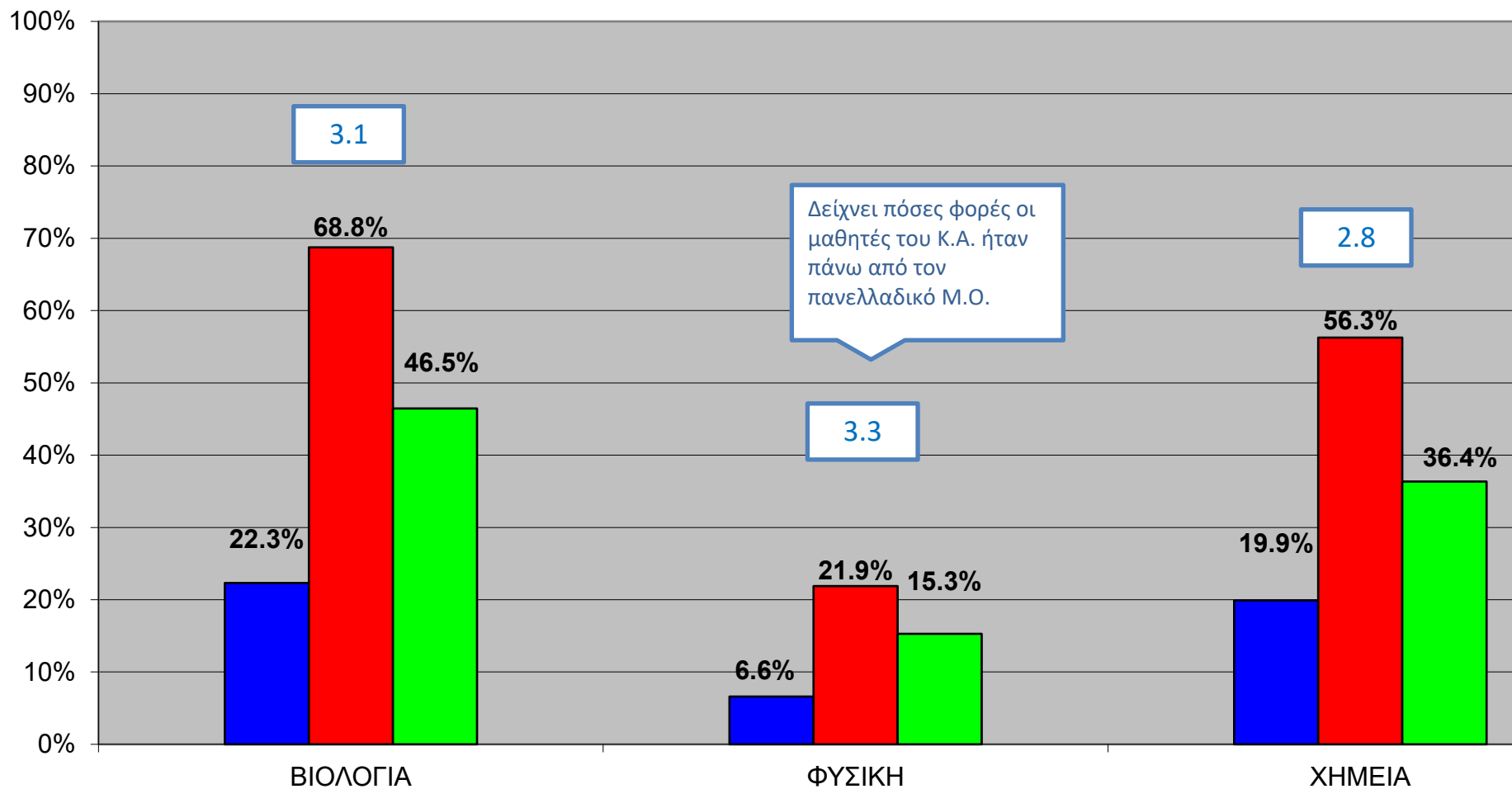
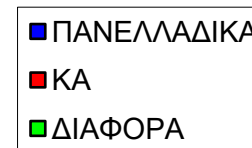
## ΓΡΑΠΤΗ ΒΑΘΜΟΛΟΓΙΑ ΜΑΘΗΜΑΤΑ ΓΕΝΙΚΗΣ ΠΑΙΔΕΙΑΣ ΠΟΣΟΣΤΟ % ΜΑΘΗΤΩΝ ΣΤΗ ΒΑΘΜΟΛΟΓΙΚΗ ΚΛΙΜΑΚΑ 18-20



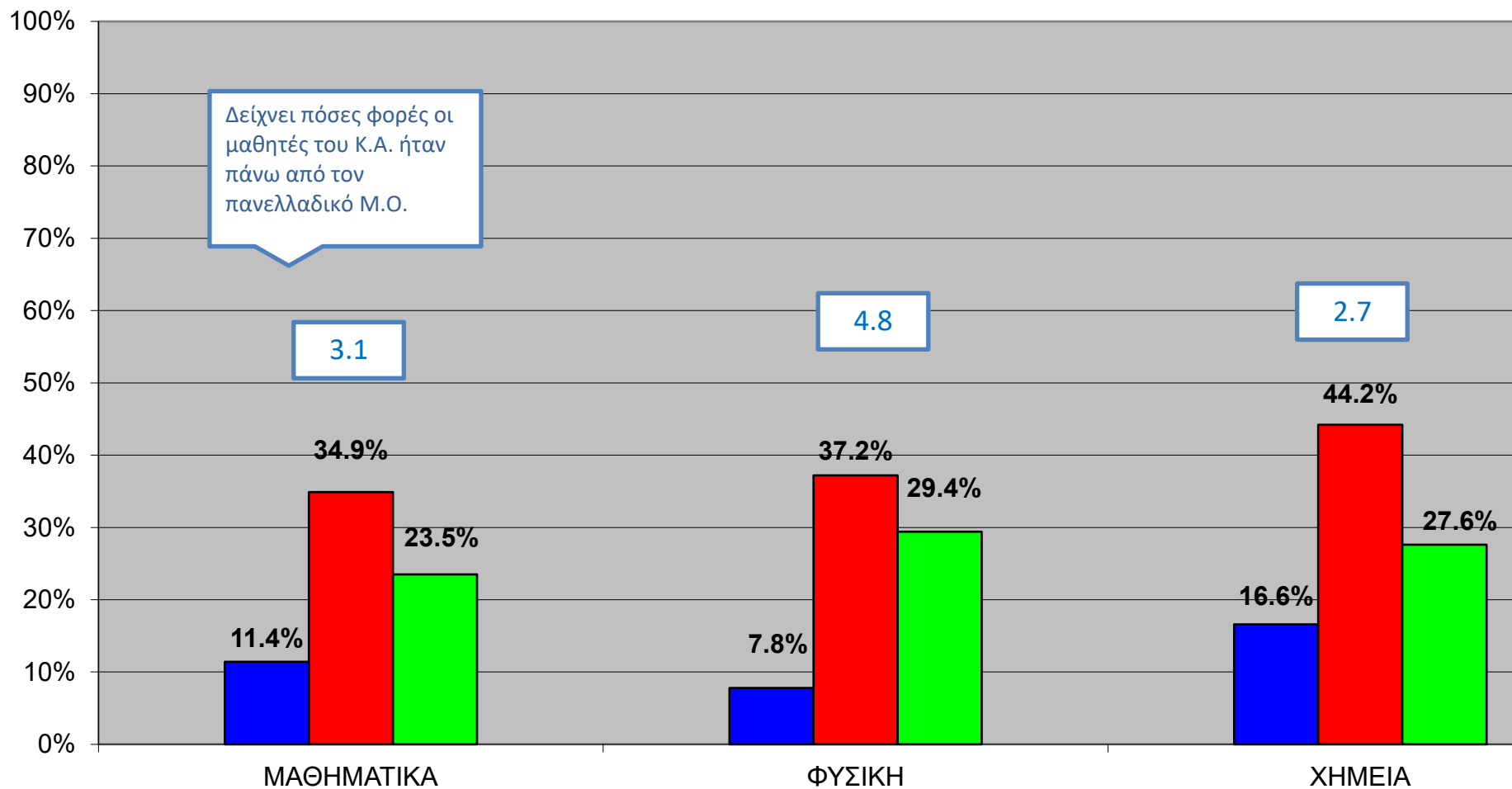
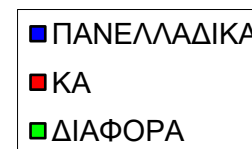
**ΓΡΑΠΤΗ ΒΑΘΜΟΛΟΓΙΑ  
ΜΑΘΗΜΑΤΑ Ο. Π. ΑΝΘΡΩΠΙΣΤΙΚΩΝ ΣΠΟΥΔΩΝ  
ΠΟΣΟΣΤΟ % ΜΑΘΗΤΩΝ ΣΤΗ ΒΑΘΜΟΛΟΓΙΚΗ ΚΛΙΜΑΚΑ 18-20**



**ΓΡΑΠΤΗ ΒΑΘΜΟΛΟΓΙΑ  
ΜΑΘΗΜΑΤΑ Ο. Π. ΣΠΟΥΔΩΝ ΥΓΕΙΑΣ  
ΠΟΣΟΣΤΟ % ΜΑΘΗΤΩΝ ΣΤΗ ΒΑΘΜΟΛΟΓΙΚΗ ΚΛΙΜΑΚΑ 18-20**



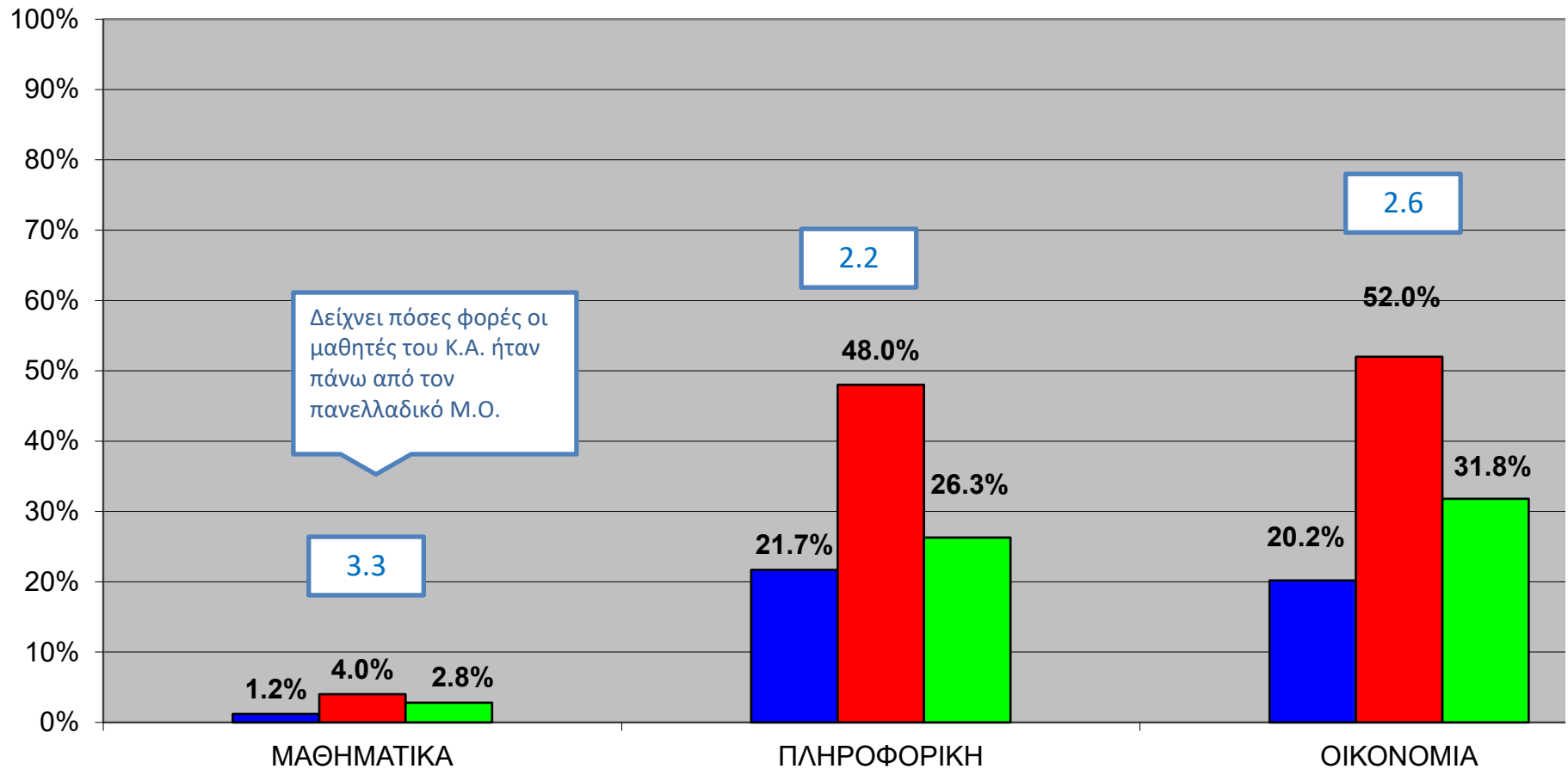
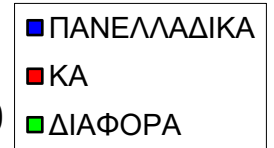
**ΓΡΑΠΤΗ ΒΑΘΜΟΛΟΓΙΑ  
ΜΑΘΗΜΑΤΑ Ο. Π. ΘΕΤΙΚΩΝ ΣΠΟΥΔΩΝ  
ΠΟΣΟΣΤΟ % ΜΑΘΗΤΩΝ ΣΤΗ ΒΑΘΜΟΛΟΓΙΚΗ ΚΛΙΜΑΚΑ 18-20**



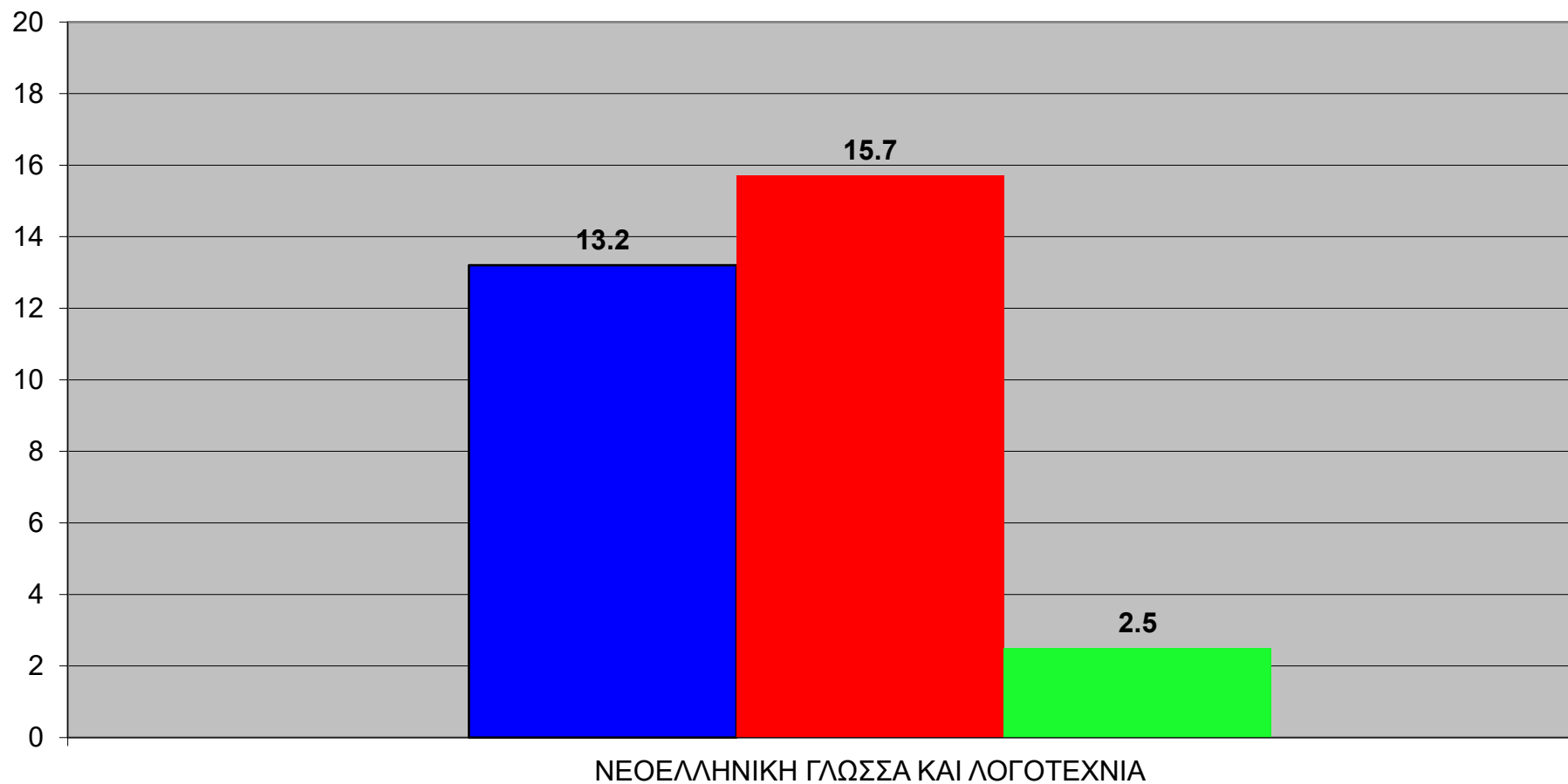
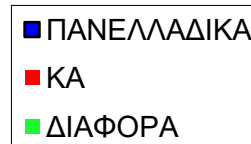


## ΓΡΑΠΤΗ ΒΑΘΜΟΛΟΓΙΑ ΜΑΘΗΜΑΤΑ Ο. Π. ΟΙΚΟΝΟΜΙΑΣ ΚΑΙ ΠΛΗΡΟΦΟΡΙΚΗΣ

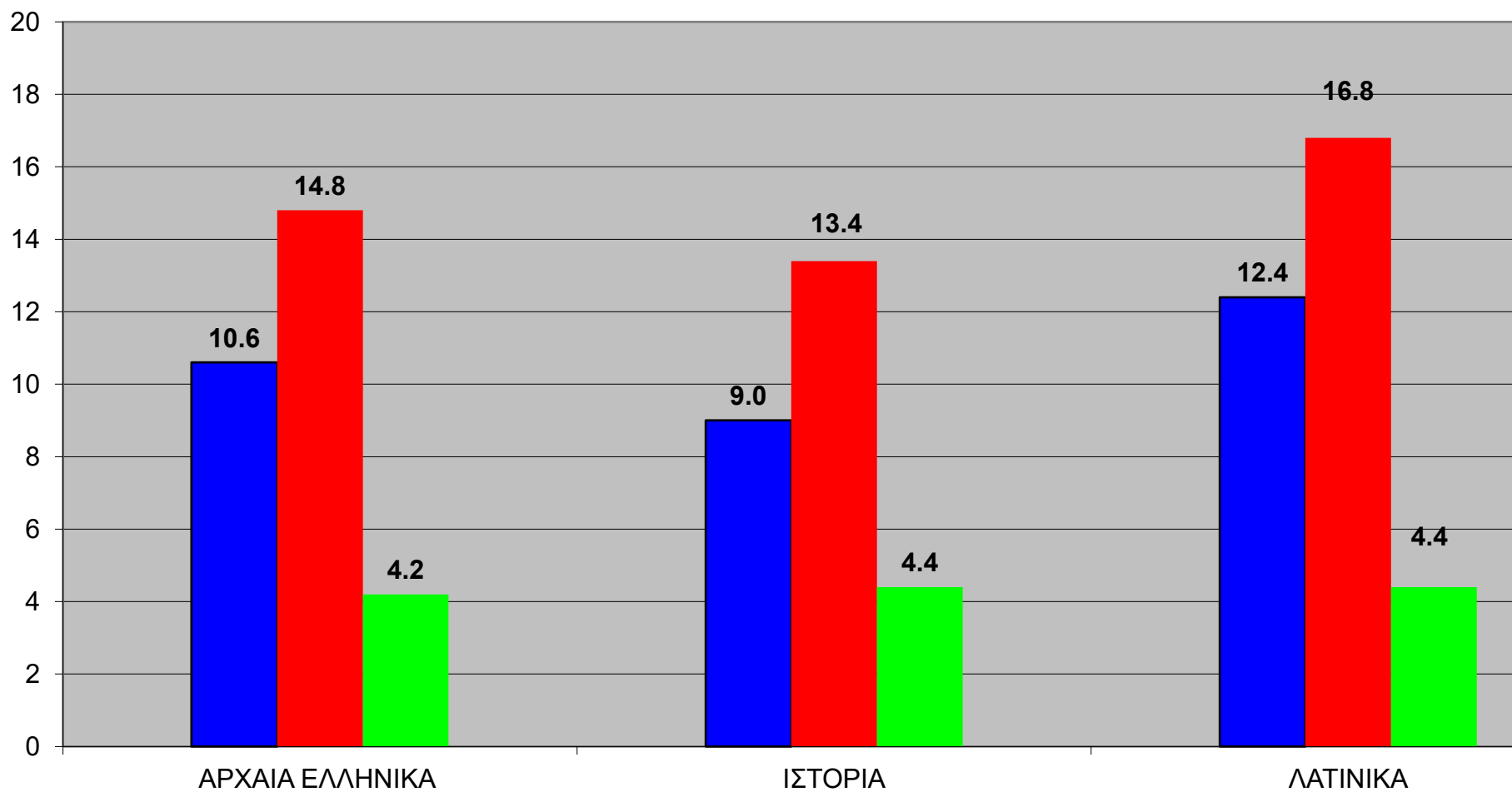
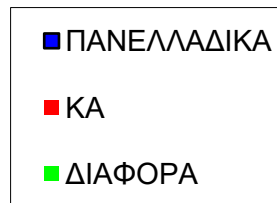
**ΠΟΣΟΣΤΟ % ΜΑΘΗΤΩΝ ΣΤΗ ΒΑΘΜΟΛΟΓΙΚΗ ΚΛΙΜΑΚΑ 18-20**



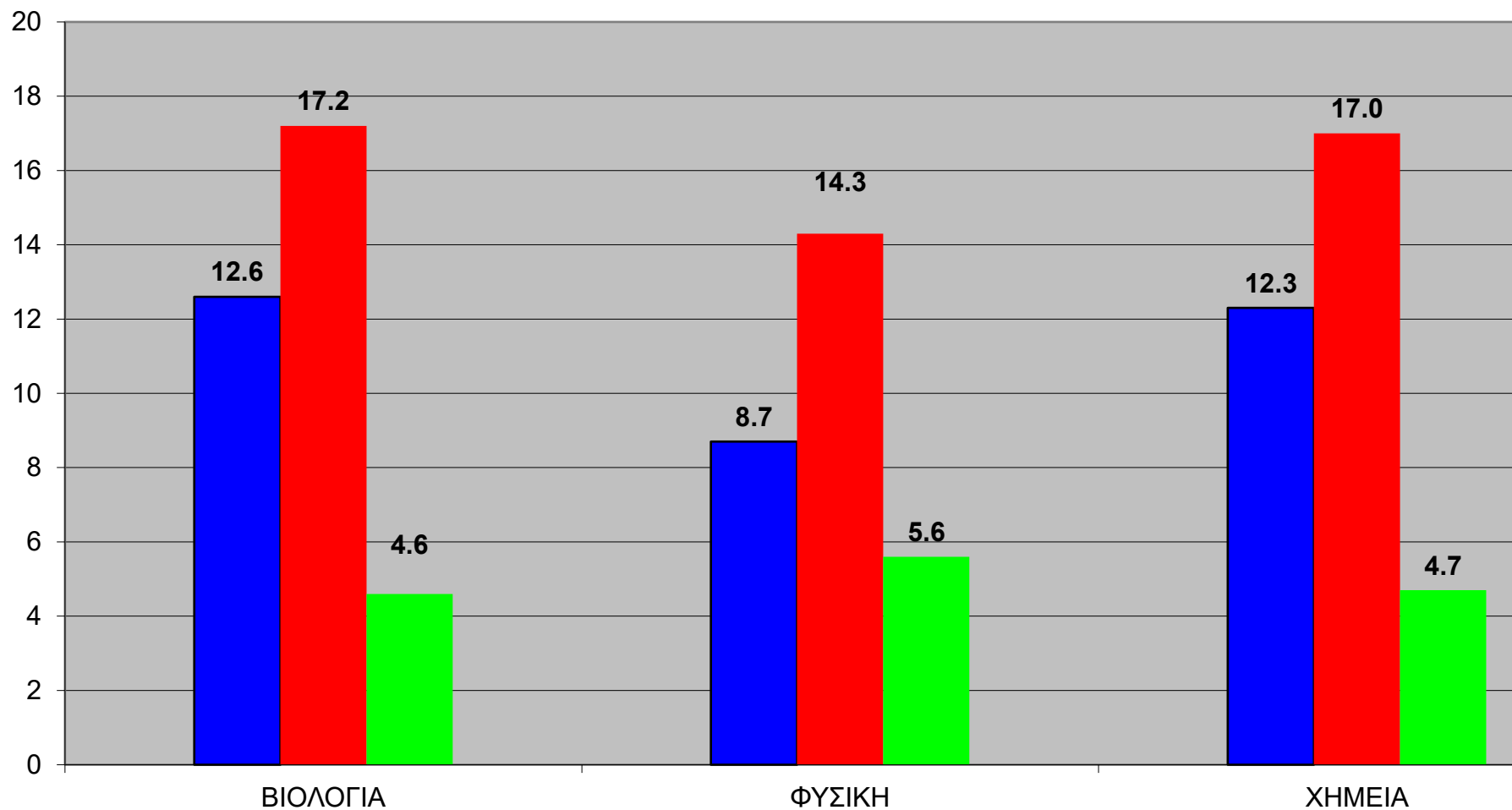
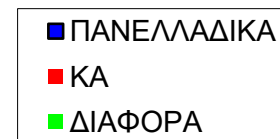
## ΓΡΑΠΤΗ ΒΑΘΜΟΛΟΓΙΑ ΜΑΘΗΜΑΤΑ ΓΕΝΙΚΗΣ ΠΑΙΔΕΙΑΣ ΜΕΣΟΙ ΟΡΟΙ



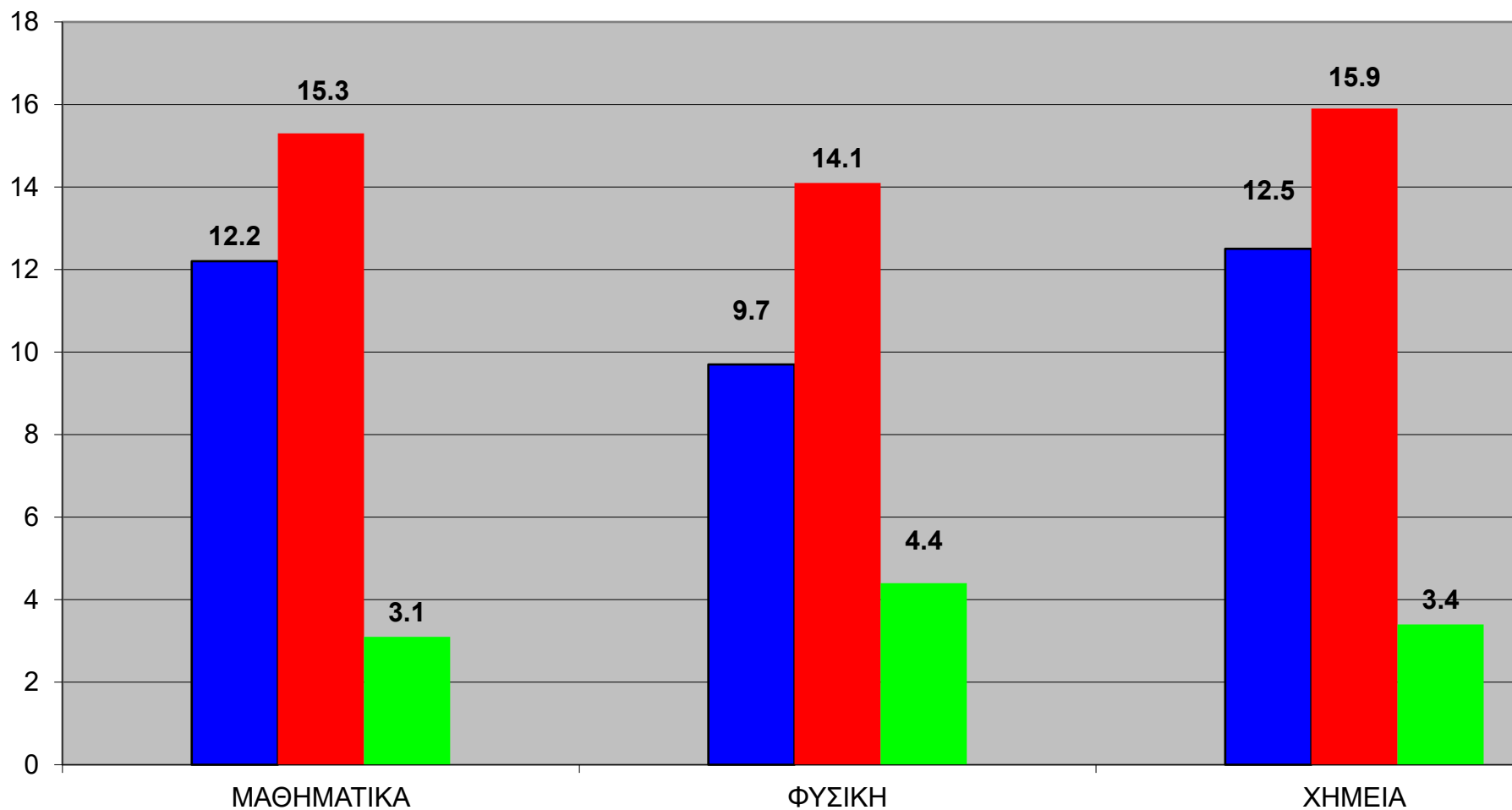
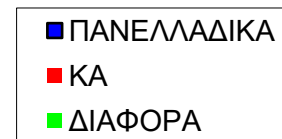
## ΓΡΑΠΤΗ ΒΑΘΜΟΛΟΓΙΑ ΜΑΘΗΜΑΤΑ Ο. Π. ΑΝΘΡΩΠΙΣΤΙΚΩΝ ΣΠΟΥΔΩΝ ΜΕΣΟΙ ΟΡΟΙ



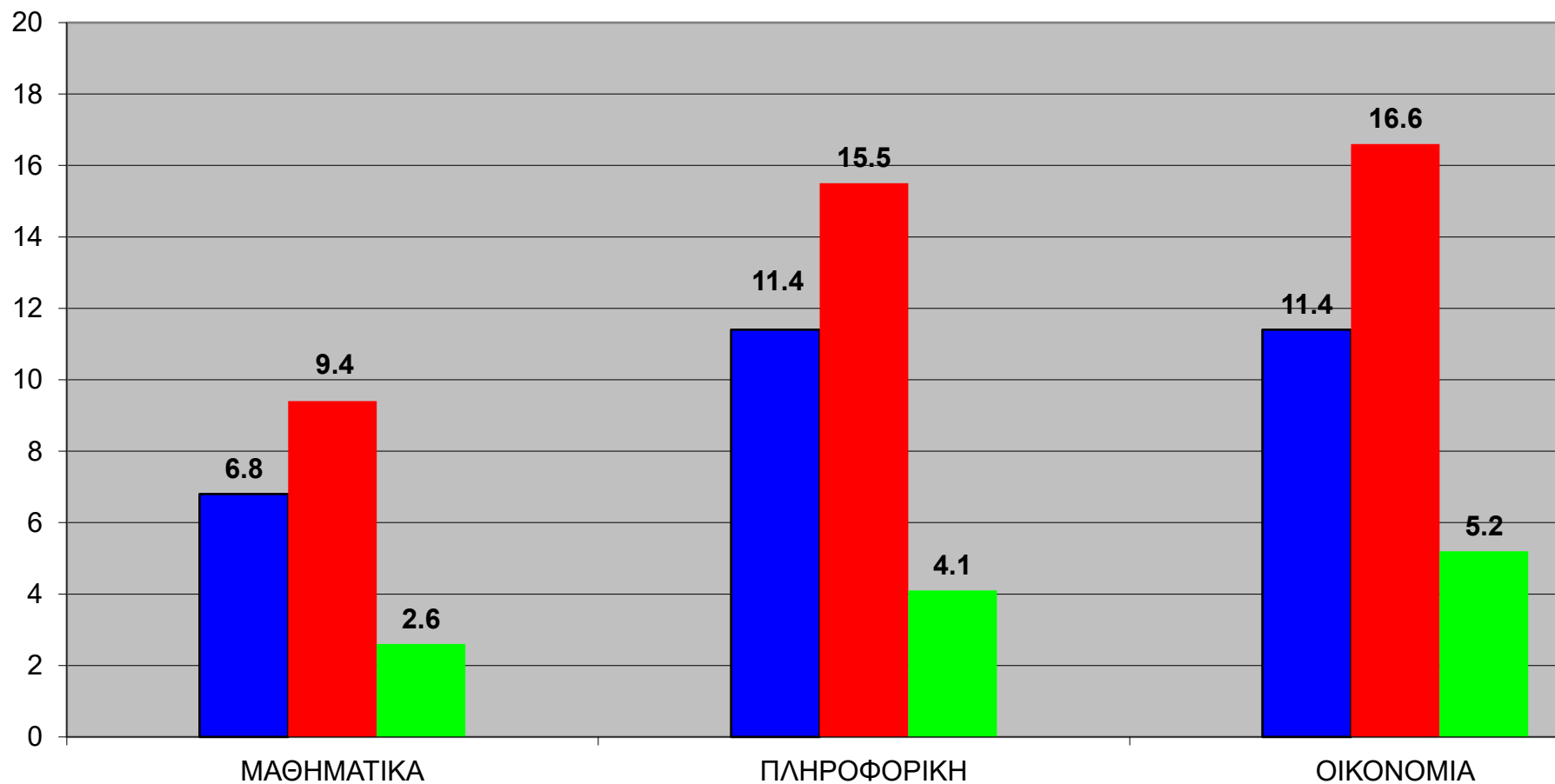
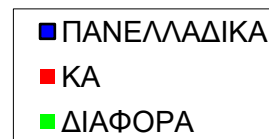
## ΓΡΑΠΤΗ ΒΑΘΜΟΛΟΓΙΑ ΜΑΘΗΜΑΤΑ Ο. Π. ΣΠΟΥΔΩΝ ΥΓΕΙΑΣ ΜΕΣΟΙ ΟΡΟΙ



### ΓΡΑΠΤΗ ΒΑΘΜΟΛΟΓΙΑ ΜΑΘΗΜΑΤΑ Ο. Π. ΘΕΤΙΚΩΝ ΣΠΟΥΔΩΝ ΜΕΣΟΙ ΟΡΟΙ



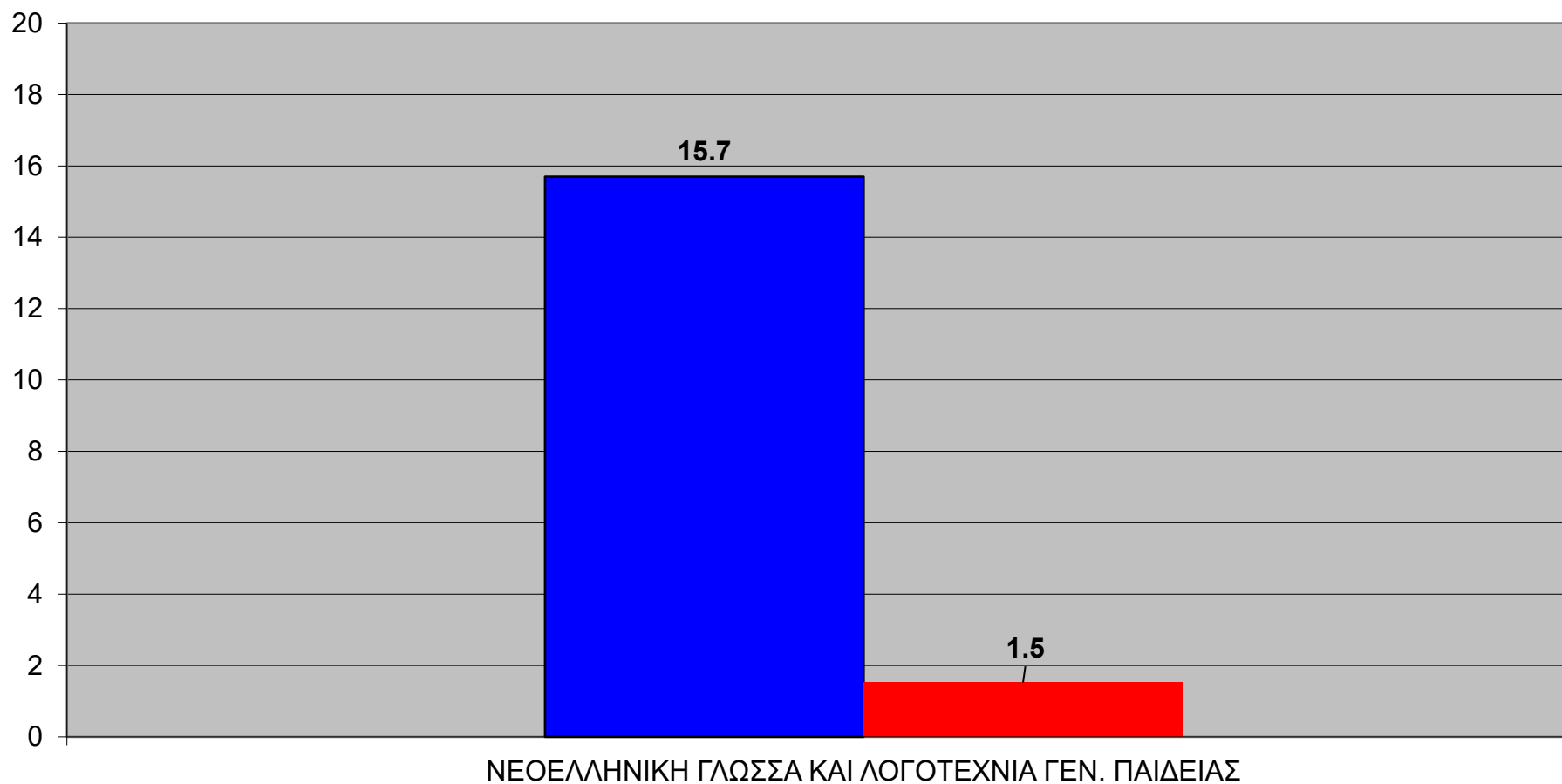
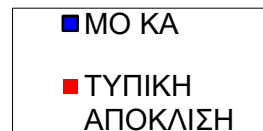
## ΓΡΑΠΤΗ ΒΑΘΜΟΛΟΓΙΑ ΜΑΘΗΜΑΤΑ Ο. Π. ΟΙΚΟΝΟΜΙΑΣ ΠΛΗΡΟΦΟΡΙΚΗΣ ΜΕΣΟΙ ΟΡΟΙ



ΚΟΛΛΕΓΙΟ ΑΘΗΝΩΝ-ΓΕΝΙΚΟ ΛΥΚΕΙΟ

<b>ΜΑΘΗΜΑΤΑ</b>	<b>ΜΟ ΚΑ</b>	<b>ΤΥΠΙΚΗ ΑΠΟΚΛΙΣΗ</b>
ΝΕΟΕΛΛΗΝΙΚΗ ΓΛΩΣΣΑ ΚΑΙ ΛΟΓΟΤΕΧΝΙΑ ΓΕΝ. ΠΑΙΔΕΙΑΣ	15.7	1.5
ΑΡΧΑΙΑ ΕΛΛΗΝΙΚΑ	14.8	2.1
ΙΣΤΟΡΙΑ	13.4	5.2
ΛΑΤΙΝΙΚΑ	16.8	3.3
ΒΙΟΛΟΓΙΑ	17.2	4.3
ΦΥΣΙΚΗ ΣΠ. ΥΓ.	14.3	4.3
ΧΗΜΕΙΑ ΣΠ. ΥΓ.	17.0	3.6
ΜΑΘΗΜΑΤΙΚΑ ΘΕΤ. ΣΠ.	15.3	4.2
ΦΥΣΙΚΗ ΘΕΤ. ΣΠ.	14.1	5.8
ΧΗΜΕΙΑ ΘΕΤ. ΣΠ.	15.9	3.8
ΜΑΘΗΜΑΤΙΚΑ ΟΙΚ. ΠΛ.	9.4	5.3
ΠΛΗΡΟΦΟΡΙΚΗ	15.5	4.9
ΟΙΚΟΝΟΜΙΑ	16.6	3.7

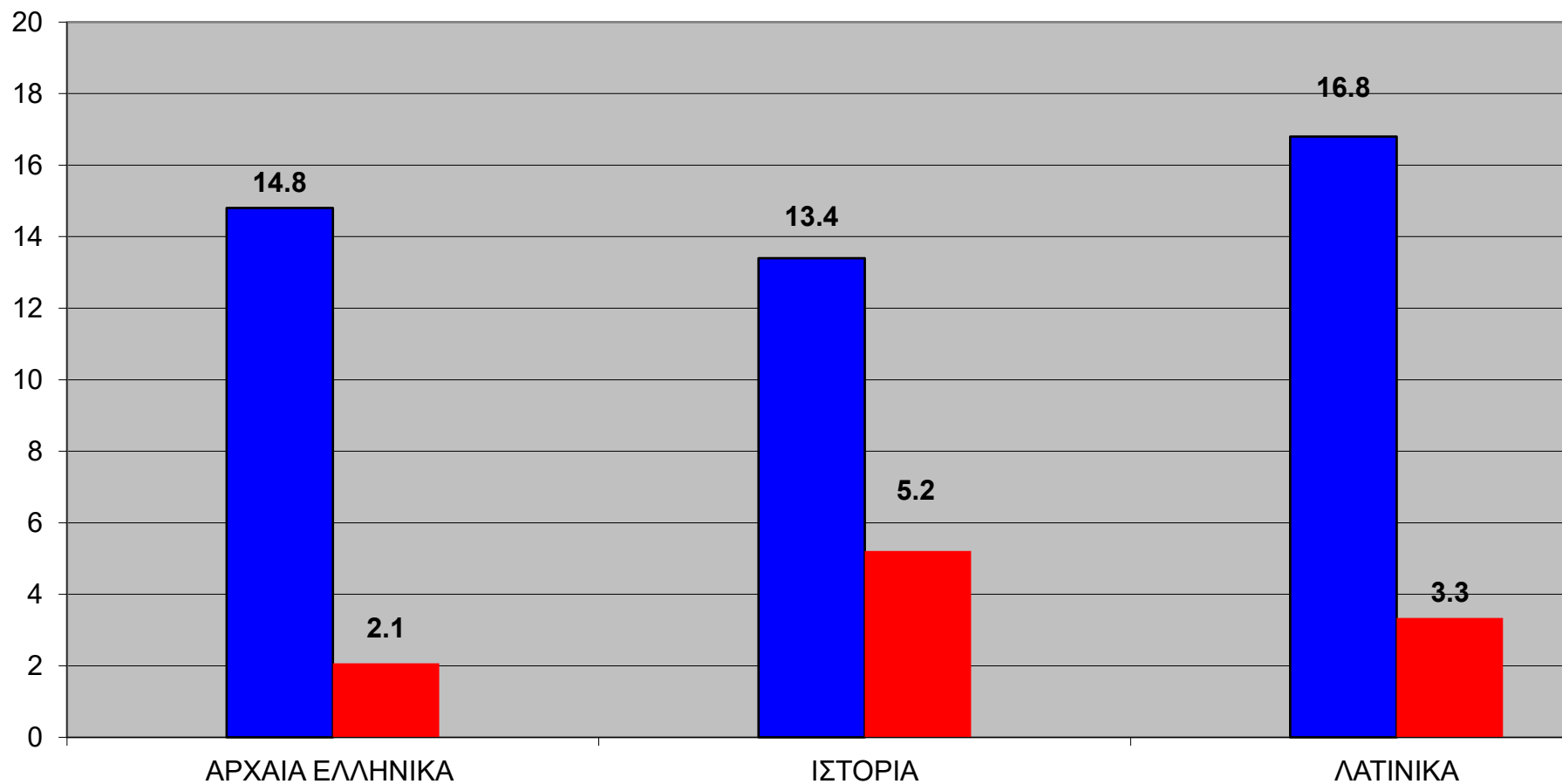
## ΓΡΑΠΤΗ ΒΑΘΜΟΛΟΓΙΑ ΜΑΘΗΜΑΤΑ ΓΕΝΙΚΗΣ ΠΑΙΔΕΙΑΣ



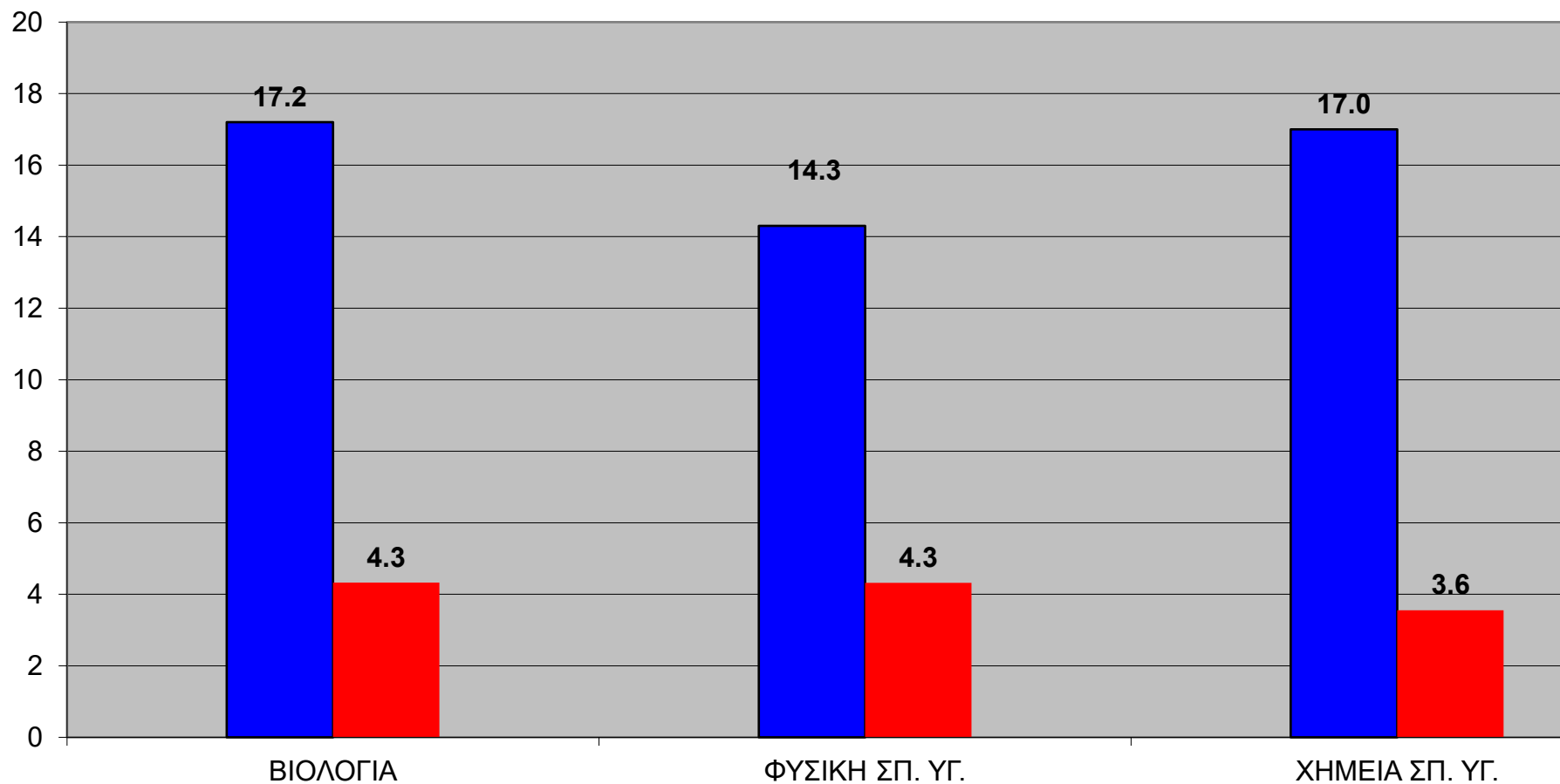
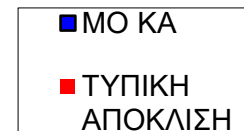


## ΓΡΑΠΤΗ ΒΑΘΜΟΛΟΓΙΑ ΜΑΘΗΜΑΤΑ Ο. Π. ΑΝΘΡΩΠΙΣΤΙΚΩΝ ΣΠΟΥΔΩΝ

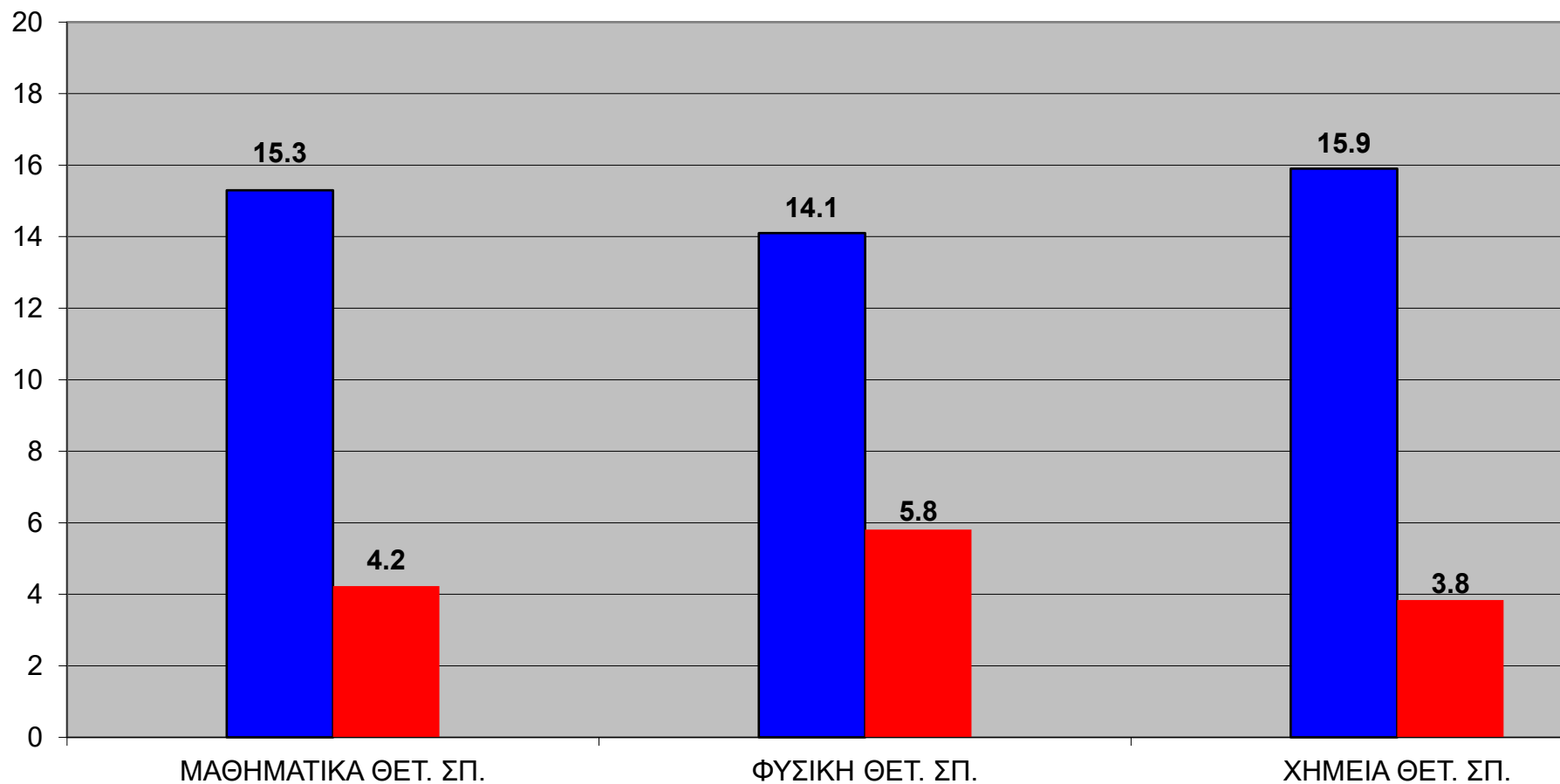
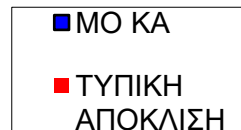
■ ΜΟ ΚΑ  
■ ΤΥΠΙΚΗ ΑΠΟΚΛΙΣΗ



## ΓΡΑΠΤΗ ΒΑΘΜΟΛΟΓΙΑ ΜΑΘΗΜΑΤΑ Ο. Π. ΣΠΟΥΔΩΝ ΥΓΕΙΑΣ



## ΓΡΑΠΤΗ ΒΑΘΜΟΛΟΓΙΑ ΜΑΘΗΜΑΤΑ Ο. Π. ΘΕΤΙΚΩΝ ΣΠΟΥΔΩΝ



## ΓΡΑΠΤΗ ΒΑΘΜΟΛΟΓΙΑ ΜΑΘΗΜΑΤΑ Ο. Π. ΟΙΚΟΝΟΜΙΑΣ ΠΛΗΡΟΦΟΡΙΚΗΣ

